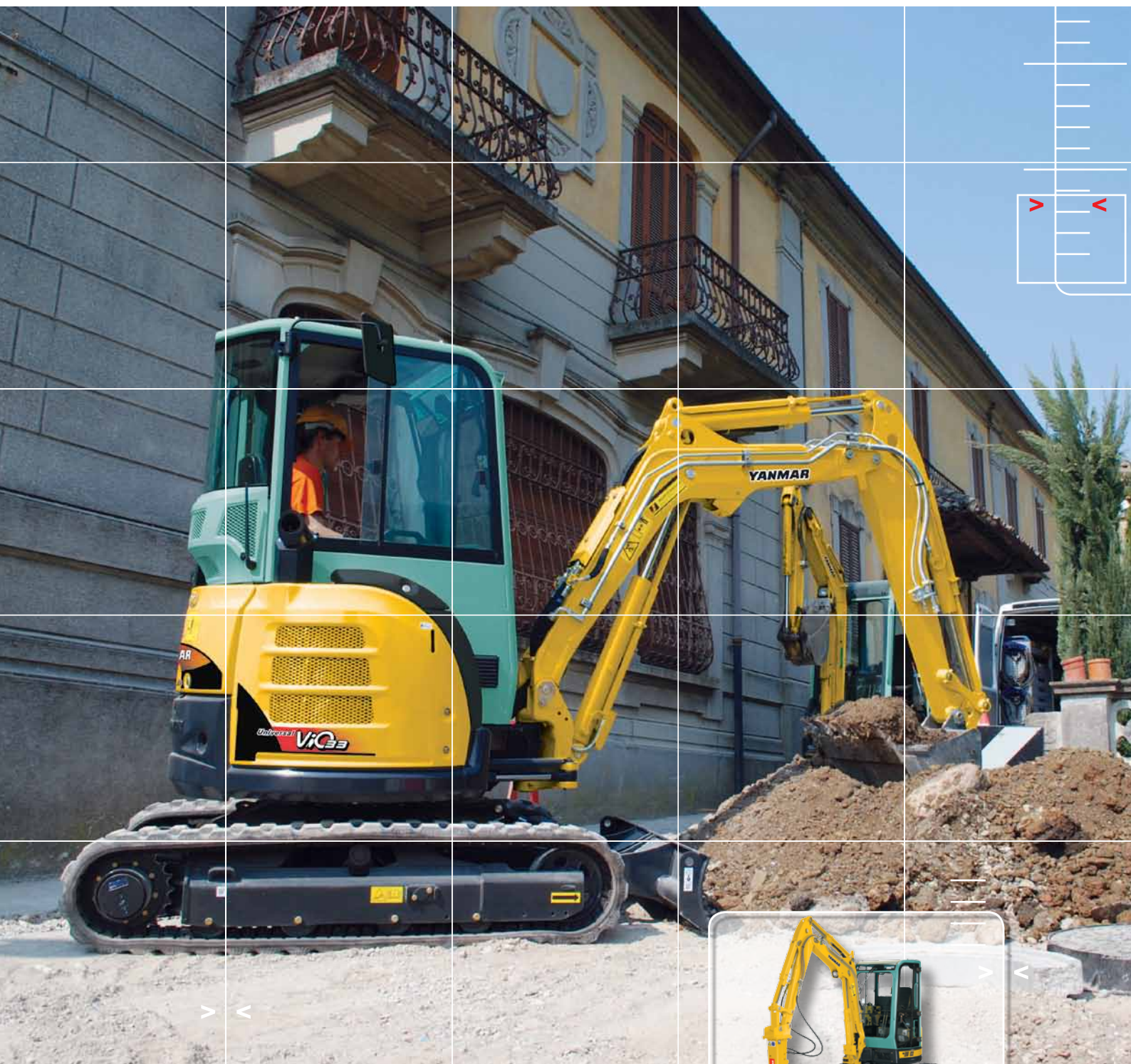


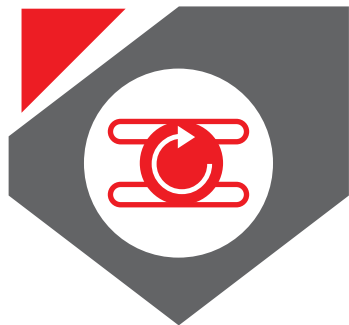
# ViO33U

3365/3580 кг



Call for Yanmar solutions





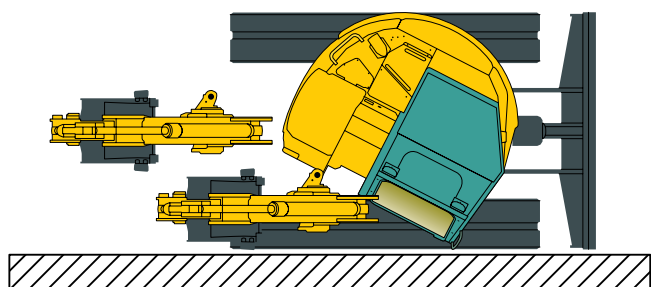
## > КОМПАКТНОСТЬ

### ViO33U

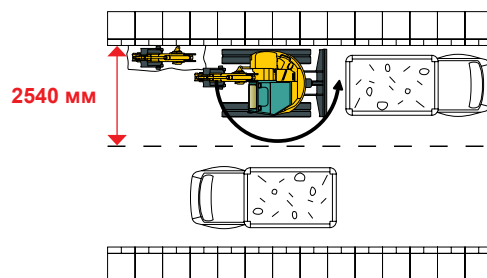
Модель ViO33U - мини-экскаватор с нулевым выносом поворотной платформы (концепция «Zero Tail Swing»): ни передняя, ни задняя часть поворотной платформы не выходят за границы ходовой тележки.

#### Конструкция

- > Мин. радиус поворота передней части со сложенной стрелой: 1750 мм;
- > Радиус поворота задней части: 792 мм;
- > Габаритная ширина: 1550 мм;
- > Длина рукояти, входящей в базовую комплектацию: 1470 мм;
- > Стрела машины менее изогнута, чем стрелы предшествующих моделей, для облегчения проведения погрузочно-разгрузочных работ.



- > Машина может копать в непосредственной близости от стен.



#### Преимущества

- > Оптимальное решение для работы в самых стеснённых условиях, где обычные экскаваторы не могут быть полноценно задействованы;
- > Проведение работ вплотную к стене и ограде;
- > Отличный круговой обзор;
- > Высокая безопасность и производительность работы оператора;
- > Машина идеально подходит для городских условий. При работах на дорогах нет необходимости полностью перекрывать движение транспорта.



# ОСОБЕННОСТИ И ВОЗМОЖНОСТИ

## ViO33U



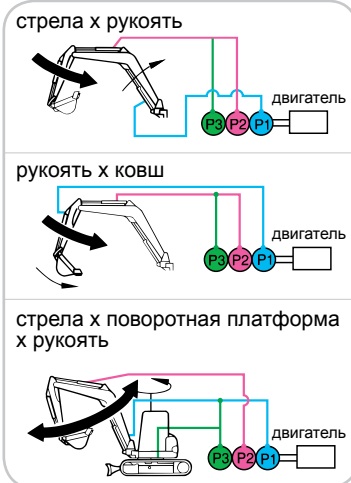
Технологии YANMAR, сочетающие многолетний опыт и экспертные знания, позволяют создавать экономичные, мощные и одновременно экологически безопасные машины.

### Гидравлическая система «VIPPS®» (ViO Progressive 3 Pumps System)



Гидросистема включает в себя сдвоенный регулируемый аксиально - поршневой насос, шестерённый насос и 1 гидрораспределитель, что обеспечивает:

- > Увеличение скорости работы за счёт объединения мощностей нескольких насосов;
- > Плавное и одновременное выполнение нескольких функций, даже во время движения машины.



### Мощный и экологичный двигатель соответствует европейским нормам токсичности отработанных газов



Дизельный двигатель YANMAR серии TNV с прямым впрыском топлива изначально задумывался как мощный и экологичный двигатель.

Благодаря улучшенной системе впрыска топлива этот двигатель соответствует европейским нормам токсичности отработанных газов Stage IIIA. Его малошумная работа безопасна для окружающей среды. Она не мешает окружающим и позволяет сделать работу оператора менее утомительной.

### Отличная устойчивость и грузоподъёмность



Благодаря широкому противовесу, ассиметричным гусеницам (система «VICTAS®», запатентованная YANMAR) и оптимальному распределению веса

машина ViO33U обладает особо высокой грузоподъёмностью, а также равной или даже большей устойчивостью в сравнении с другими экскаваторами своей весовой категории.

Система «VICTAS®» предусматривает расширение опорного контура машины за счёт использования ассиметричных гусениц. Использование данной системы позволяет:

- > повысить грузоподъёмность и улучшить боковую устойчивости машины;
- > существенно увеличить долговечность гусениц;
- > уменьшить шум и вибрацию при перемещении.

### Вспомогательный контур управления (механизм отбора мощности «РТО») для работы с многочисленным навесным оборудованием

- > Дополнительная гидролиния 3-го контура, входящая в базовую комплектацию, выведена на рукоять. Два дополнительных клапана позволяют использовать грейфер и другое навесное оборудование.



> 2 дополнительных клапана



> 3-ий контур выведен на рукоять



- > 3-ий гидравлический контур пропорциональный, что позволяет легко и просто работать с навесным оборудованием. Входит в базовую комплектацию.





## > КОМФОРТ

### VIO33U

Комфорт во всем. Многочисленная оснастка позволяет оператору легко, эффективно и безопасно выполнять любую поставленную задачу.

#### Просторная кабина

- > Несмотря на наличие нулевого выноса поворотной платформы, машина VIO33U располагает одной из самых просторных кабин в своей весовой категории.
- > 5 дефлекторов системы вентиляции и отопления оптимально распределены по кабине для поддержания оптимальной температуры и предотвращения запотевания и обледенения стёкол.
- > Регулируемое сиденье повышенной комфортности на механической подвеске обеспечивает удобную и неустойчивую работу оператора на протяжении всего рабочего дня.



#### Эргономика рабочего места оператора

- > Машину отличает удобное расположение джойстиков, подлокотников, рычагов и педалей.

#### Ручные рычаги управления и удобные подлокотники

- > Рычаги управления просты и удобны в использовании. Регулируемые подлокотники облегчают выполнение сложных операций и делают работу оператора неустойчивой в течение всего рабочего дня.



#### Прочее оборудование

откидные упоры для ног, широкие педали хода, держатель для бутылок, розетка 12 В, ящик для документации и т.д.



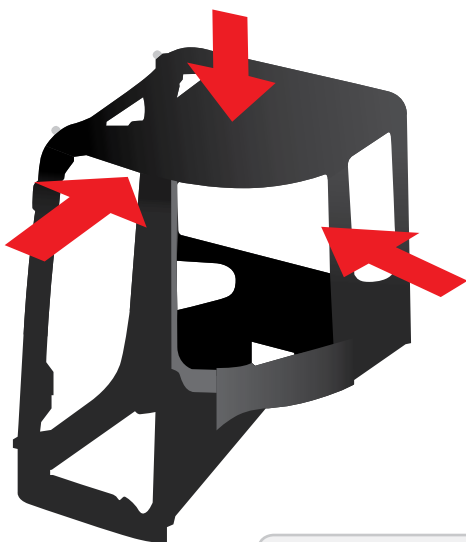
# > БЕЗОПАСНОСТЬ И НАДЕЖНОСТЬ

## ViO33U



### Кабина и навес соответствуют стандартам безопасности ISO

Использование высокопрочной и жёсткой структуры ROPS улучшает защиту оператора при опрокидывании машины. Кабина полностью соответствует нормам FOPS 1 (защита от падающих предметов).



#### ROPS

Защита при  
опрокидывании  
ISO 3471

#### FOPS 1

Защита от  
падающих  
предметов  
ISO 10262-2 / уровень 1

> Рычаг безопасности в поднятом положении блокирует все рабочие функции и возможность перемещения машины.



> Зеркало заднего вида улучшает обзор рабочей зоны позади машины.



> Фара рабочего освещения, вмонтированная в нижнюю часть корпуса стрелы, хорошо защищена от ударов. Большая зона освещения фары позволяет безопасно выполнять работы в тёмное время суток. Поставляется в базовой комплектации.



2 фары рабочего освещения на крышу кабины поставляются в качестве дополнительного оборудования.

### Вспомогательное оборудование

Крепёжные проушины на ходовой части и отвале, удобные поручни для подъёма в кабину, молоток для аварийного выхода и т.д.

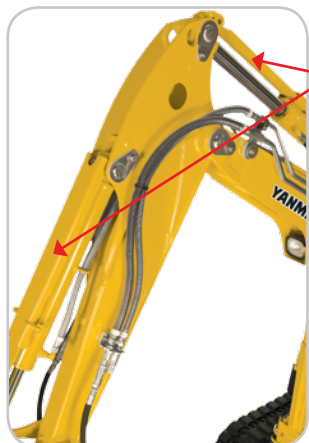




## ТЕХНИЧЕСКОЕ ОБСЛУЖИВАНИЕ

### ViO33U

Упрощённое техническое обслуживание машины, быстрый и лёгкий доступ ко всем узлам.



#### Защита всех гидроцилиндров

- > Штоки и сами гидроцилиндры надёжно защищены от повреждений пружинящими пластинами из стали.



- > Трубопроводы гидролиний проложены на стреле и правой стороне машины таким образом, чтобы исключить возможность их скручивания и повреждения.
- > Снятие ступеньки обеспечивает доступ к соединительным муфтам для проведения замены шлангов.



#### Ежедневный контроль

- > Открытие заднего капота позволяет легко проводить контроль уровня масла и аккумуляторной батареи, чистку воздушного фильтра и долив охлаждающей жидкости.

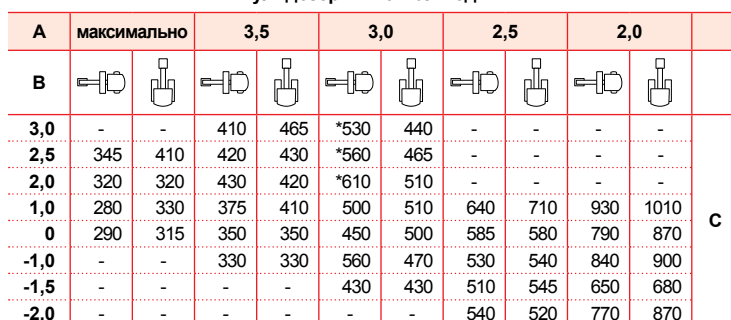
#### Контроль и чистка радиатора

- > Открытие капота бокового отсека, находящегося с правой стороны машины (крепится с помощью 2 болтов), обеспечивает доступ к радиатору для проведения контроля и чистки.

#### Капот верхнего бокового отсека с правой стороны

- > Его широкое открытие позволяет проводить простое обслуживание и заправку топливного бака.







Напечатано во Франции.

Фотографии и другие иллюстрации приведены только для наглядности. Описания, технические характеристики и иллюстрации из данного проспекта могут быть изменены в любое время без предварительного уведомления производителя. Для получения дополнительной информации обращайтесь к Вашему уполномоченному дистрибьютору компании Yanmar Construction Equipment Europe.

Yanmar Construction Equipment Europe S.A.S.

25, rue de la Tambourine  
52100 SAINT DIZIER – FRANCE  
contact@yanmar.fr

[www.yanmarconstruction.eu](http://www.yanmarconstruction.eu)